

Seilwinde mit kompakter Bauform, Baureihe FD

Im Vergleich zu herkömmlichen Winden konnte bei der Seilwinden-Baureihe FD die Länge der Seilwinde auf Grund des in der Seiltrommel integrierten Planetengetriebes deutlich reduziert werden. Üblicherweise kommen die Seilwinden FD bei Anwendungen mit kürzeren Seillängen und somit mit kompakten Trommelabmessungen als Hub- oder Zugwinde zum Einsatz. Auf Grund der kompakten Trommelabmessungen ist es möglich, die Trommel einseitig gelagert direkt am Getriebe zu befestigen. Diese einseitige Lagerung wirkt sich zusätzlich positiv auf die kompakte Bauform aus. Die Seilwinden FD können sowohl als Elektroseilwinde oder Druckluftseilwinde als auch mit einem Hydraulikmotor ausgeführt werden.

Technische Parameter:

Elektroseilwinde FD-E:

- Schutzart: IP 54
- Drehstrom-Bremmotor mit Aluminium-Gehäuse für 3-Ph / 400 Volt / 50 Hz

Hydraulikseilwinde FD-H:

- Hydraulikantrieb komplett mit Bremsventil ausgeführt

Druckluftseilwinde FD-L:

- Radialkolben-Druckluftmotor
- mit Hebelsteuerungsventil
- mit Auslassdampfung
- Seiltrommel mit Seilbefestigung am Trommelflansch
- Trommellagerung, einseitig
- Planetengetriebe



Elektro-Kompaktseilwinde FD-E



Hydraulik-Kompaktseilwinde FD-H

Elektrische Optionen:

- Schützsteuerung, Schutzart IP 55
- Spindelendschalter, ausgeführt als Notend-schalter oder zusätzlich als Betriebsendschalter
- Funkfernsteuerung
- Hängetastersteuerung, Schutzart IP 65
- Frequenzsteuerung für stufenlose Geschwindigkeitsregelung
- Infrarot-Fernbedienung
- Schlaffseilschaltung

Mechanische Optionen:

- Antriebe in Ex - Ausführung
- Weitere Betriebsspannungen
- Weitere Wickelgeschwindigkeiten
- Trommelschutzabdeckung
- Offshore-Ausführung

Elektro-Kompaktseilwinde FD-E

Typ	FD-E	300	301	303	305	306	307
Max. Hubkraft in 1. Seillage	(kg)	950	1850	2300	3350	4100	5250
Max. Hubkraft oberste Lage	(kg/Lagen)	800/4	1470/4	1970/3	2800/3	3500/3	4490/3
Empf. Seildurchmesser	(mm)	8	11	12	14	16	18
Geschwindigkeit 1. Seillage	(m/min)	8,5	9	7	9	7	12
Geschwindigkeit oberste Seillage	(m/min)	10	11	8,5	11	8,5	14
Seilaufnahme 1. Seillage	(m)	15	10	11	10	15	18
Seilaufnahme in allen Lagen	(m/Lagen)	70/4	53/4	41/3	40/3	56/3	67/3
Motorleistung 400 V	(kW)	1,5	3	3	5,5	5,5	11

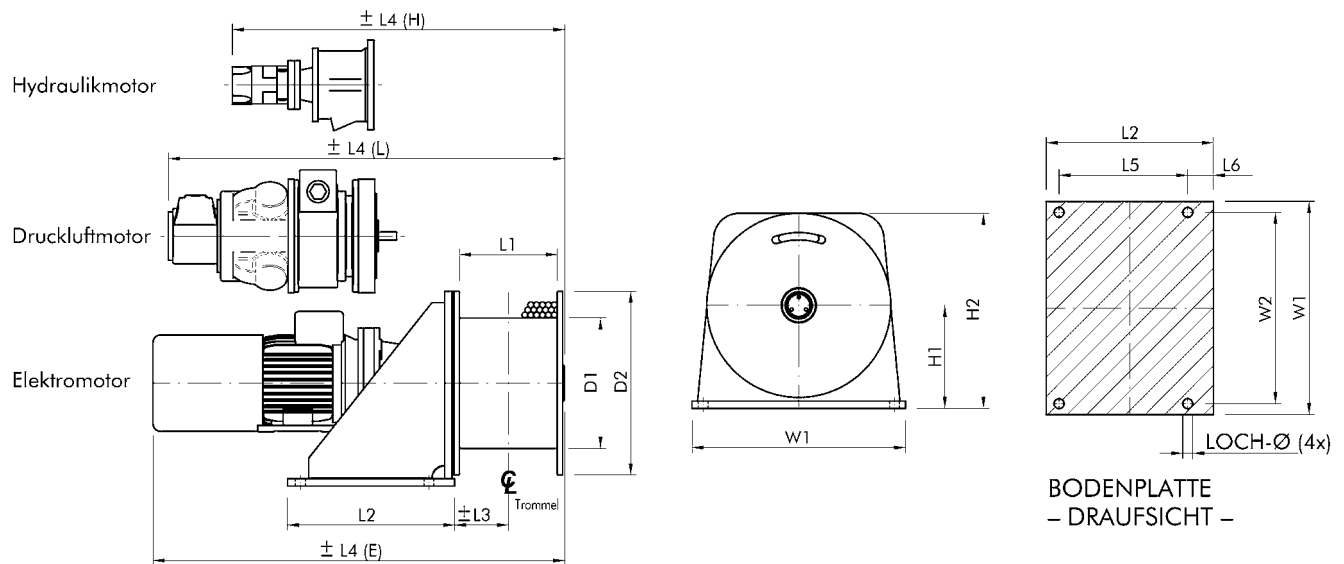
Hydraulik-Kompaktseilwinde FD-H

Typ	FD-H	300	301	303	305	306	307
Max. Hubkraft in 1. Seillage	(kg)	950	1850	2300	3350	4100	5250
Max. Hubkraft oberste Lage	(kg/Lagen)	800/4	1470/4	1970/3	2800/3	3500/3	4490/3
Empf. Seildurchmesser	(mm)	8	11	12	14	16	18
Geschwindigkeit 1. Seillage	(m/min)	30	20	15	13	13	13
Geschwindigkeit oberste Seillage	(m/min)	35	25	17	16	15	15
Seilaufnahme 1. Seillage	(m)	15	10	11	10	15	18
Seilaufnahme in allen Lagen	(m/Lagen)	70/4	53/4	41/3	40/3	56/3	67/3
Öldifferenzdruck	(bar)	140	130	130	135	140	170
Volumenstrom	(l/min)	35	55	50	60	70	70

Seilwinde mit kompakter Bauform, Baureihe FD

Druckluft-Kompaktseilwinde FD-L

Typ	FD-L	300-LPR1	300-LPR2	301-LPR2	303-LPR2	303-LPR3	305-LPR3	306-LPR4	307-LPR4
Max. Hubkraft in 1. Seillage	(kg)	800	950	1850	2300	2300	3350	4100	5250
Max. Hubkraft oberste Lage	(kg/Lagen)	675/4	800/4	1470/4	1970/3	1970/3	2800/3	3500/3	4490/3
Empf. Seildurchmesser	(mm)	8	8	11	12	12	14	16	18
Geschwindigkeit 1. Seillage	(m/min)	8	18	9	7	15	10	15	12
Geschwindigkeit 3. Seillage	(m/min)	10	21	11	8	18	12	18	14
Seilaufnahme 1. Seillage	(m)	15	15	10	11	11	10	15	18
Seilaufnahme in allen Lagen	(m/Lagen)	70/4	70/4	53/4	41/3	41/3	40/3	56/3	67/3
Differenzdruck	(bar)	7	7	7	7	7	7	7	7
Luftverbrauch	(l/sec.)	30	90	90	90	150	150	225	240



Abmessungen (mm)	Typ FD					
	300	301	303	305	306	307
Gewicht (kg)	125	130	175	240	330	590
D1	244	244	272	272	355	406
D2	380	380	410	410	500	625
L1	176	176	191	210	266	310
L2	310	310	350	350	455	510
L3	93	93	106	116	146	175
L4 (E)	736	796	818	1030	1100	1313
L4 (H)	520	558	595	625	780	885
L4 (L)	765	785	905	950	1110	1215
L5	240	240	275	275	350	40
L6	44	44	50	50	70	75
H1	215	215	235	235	285	348
H2	405	405	440	440	535	660
W1	440	440	500	500	580	750
W2	400	400	450	450	520	680
Loch-Ø	18	18	22	22	27	27