

Elektrobauseilwinde

Electric Rope Winch BW 160-L



BW 160-L
mit Anschraubplatte /
with fixing plate

Die Elektrobauseilwinde BW 160-L wurde für den Sonderanlagenbau, insbesondere für Windkraftanlagen entwickelt. Selbstverständlich ist sie auch beim Bau und im Handwerk einsetzbar.


Die BW 160 zeichnet sich neben Hakenwegen von bis zu 100 m auch durch ihre max. Tragfähigkeit von 160 kg sowie die hohe Hubgeschwindigkeit aus.

Mit Anschraubplatte:

Hier kann die Winde fest mit dem Fundament, z.B. am Boden oder unter der Decke, verschraubt werden.

Technische Parameter:

- Betriebsspannung: 230 V / 50 Hz Wechselstrom
- Automatische Motorabschaltung bei voll aufgewickeltem Seil
- Handsteuertaster mit AUF / AB / NOT-Halt mit 1 m Steuerleitung
- Mit Anschraubplatte
- Netzanschlussstecker mit 5 m Netzanschlussleitung
- Mit 100 m Stahldrahtseil, Sicherheitshaken, Zusatzgewicht

 This electric rope winch has been developed for special plant engineering, especially for wind power stations. Of course the rope winch BW-160 can also be used for construction and industrial sites.

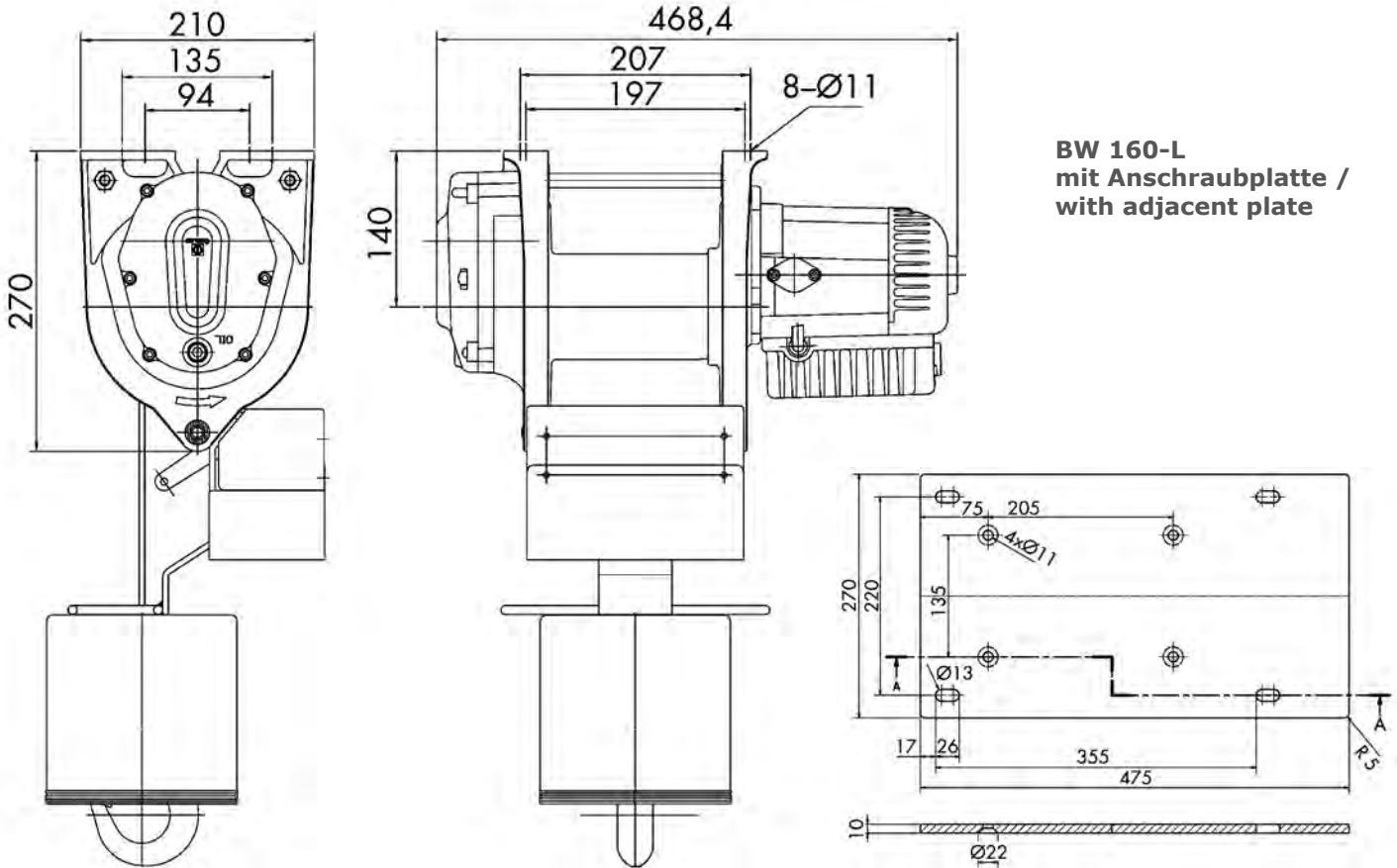
The rope winch BW 160 is characterized by its max. load capacity of 160 kg and the high hoisting speed, apart from its hook paths of up to 100 m.

With fixing plate:

The rope winch can be screwed firmly to the base, e.g. on the floor or under the ceiling.

Technical features:

- Single phase motor 230 V / 50 Hz
- Automativ motor stop when hook reaches the top position
- Pendant control UP - DOWN - Emergency stop, direct control, 1 m control pendant cable
- With fixing plate
- Power supply cable 5 m long, ready for use
- 100 m steel wire rope, safety hook with latch, hook weight and robust rubber hook protector to avoid damage or walls or tower



Optional:

- Verlängerte Steuer- und Netzzuleitung
- Netztrennschalter



Options:

- Longer pendant control or power supply cable
- Net circuit breaker

Typ / Type	BW 160-L mit Anschraubplatte / with fixing plate
Max. Hubkraft in allen Seillagen / Max. capacity in all rope layers (kg)	160
Seilgeschwindigkeit / Rope speed (m/min)	18
Betriebsspannung / Tension	1-Ph / 230 V / 50 Hz
Motordaten / Motor data	1,5 kW, 40 % ED
Hubhöhe / Lifting height (m)	100
Drahtseildurchmesser / Rope diameter (mm)	4,5
Gewicht Seilwinde komplett ca. / Weight complete ca. (kg)	55