

Elektroseilwinde 12V/24V, DV-700, ausgeführt als Bergungswinde

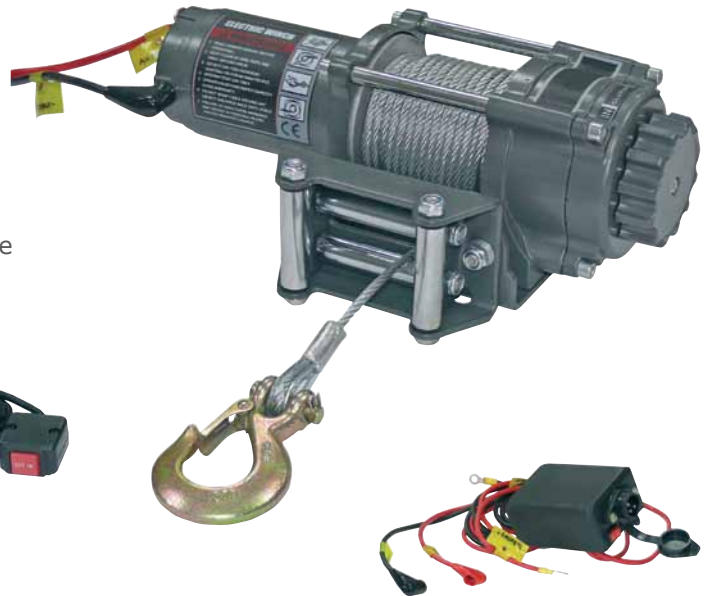
Die Elektroseilwinden der Baureihen DV-700 sind durch ihre kompakte Bauform gekennzeichnet. Die DV-700 ist als Bergungswinden für kleinere und mittlere Geländewagen sowie für den landwirtschaftlichen Einsatz entwickelt.

Technische Parameter:

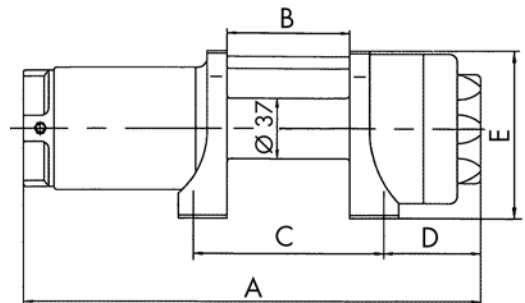
- 12V oder 24 V Antrieb
- Elektrischer Seileinzug und Seilauszug
- Mit robustem Alu-Gehäuse
- Mit Freilaufkupplung
- Mit Steuerung

Zubehör:

- Steuerteil mit 0,5m Anschlussleitung
- Rollenmundstück mit 4 Rollen für die Seilaufnahme
- Fernbedienung mit 2,5m Steuerleitung
- Drahtseil und Sicherheitsshaken
- 1,7 m Batteriekabel mit Anschluss



Handrad ermöglicht schnelles Ein- und Auskuppeln



Leistungsdaten (Unterste Rollenlage)

Typ	Zugkraft daN	Einzug	Strom
			12 V A
DV-700	-	2,8	20
	250	2,3	25
	700	1,8	100

Typ	Seillagen	Zugkraft	Gesamtseil auf der Trommel
		daN	m
DV-700	1. Lage	700	1,6
	2. Lage	570	4
	3. Lage	480	6,9
	4. Lage	415	10,2
	5. Lage	365	14

Typ	DV-700	
Max. Zugkraft 1.Seillage	(daN)	700
Max. Zugkraft 5.Seillage	(daN)	365
Trommelgröße	(mm)	Ø 37 x 80
Seilgröße (Ø x L)	(mm/m)	4,8/14
Motor 12 V	(kW)	1,8
Motor 24 V	(kW)	2,4
A (Maße)	(mm)	314
B	(mm)	80
C	(mm)	124
D	(mm)	65
E	(mm)	112
Gewicht	(kg)	9