

## Elektrobauseilwinde BW 160-L Electric Rope Winch BW 160-L

Die Elektrobauseilwinde BW 160-L wurde für den Sonderanlagenbau, insbesondere für Windkraftanlagen entwickelt. Selbstverständlich ist sie auch für Bau und Handwerk einsetzbar.

Die BW 160 zeichnet sich neben Hakenwegen von bis zu 100 m auch durch ihre max. Tragfähigkeit von 160 kg sowie die hohe Hubgeschwindigkeit aus.

Die Elektrobauseilwinde ist in zwei Varianten lieferbar:

### Variante 1 - Mit Anschraubplatte:

Hier kann die Winde fest mit dem Fundament, z.B. am Boden oder unter der Decke, verschraubt werden.

### Variante 2 - Mit Pendelaufhängung:

Hier kann die Winde an einen Schwenkausleger oder an ein Baugerüst gehängt werden.

### Technische Parameter:

- Betriebsspannung: 230 V / 50 Hz Wechselstrom
- Automatische Motorabschaltung bei voll aufgewickeltem Seil
- Handsteuertaster mit AUF / AB / NOT-Halt mit 1 m Steuerleitung
- Mit Pendelaufhängung oder Anschraubplatte
- Netzanschlussstecker mit 5m Netzanschlussleitung
- Mit 100 m Stahldrahtseil, Sicherheitshaken, Zusatzgewicht

### Optional:

- Netztrennschalter
- Schwenkbarer Arm (180°) für Pendelaufhängung
- Verlängerte Steuer- und Netzzuleitung

This electric rope winch has been developed for special plant engineering, especially for wind power stations. Of course the rope winch BW-160 can also be used for construction and industrial sites. The rope winch BW 160 is characterized by its max. load capacity of 160 kg and the high hoisting speed, apart from its hook paths of up to 100 m.

These winches are available in two versions:

### Version 1 - with fixing plate:

The rope winch can be screwed firmly to the base, e.g. on the floor or under the ceiling.

### Version 2 - with pendulum suspension:

The rope winch can be attached to the jib booms or to a scaffold.

### Technical features:

- Single phase motor 230 V / 50 Hz
- Pendant control UP - DOWN - Emergency stop, direct control, 1 m control pendant cable
- Power supply cable 5 m long, ready for use
- Automativ motor stop when hook reaches the top position
- 100 m steel wire rope, safety hook with latch, hook weight and robust rubber hook protector to avoid damage or walls or tower
- Suspension of pendulum or adjacent plate

### Optional:

- Longer pendant control or power supply cable
- Net circuit breaker
- Crane jib 180 degree swing



BW 160-L  
mit Pendelaufhängung /  
with pendulum suspension

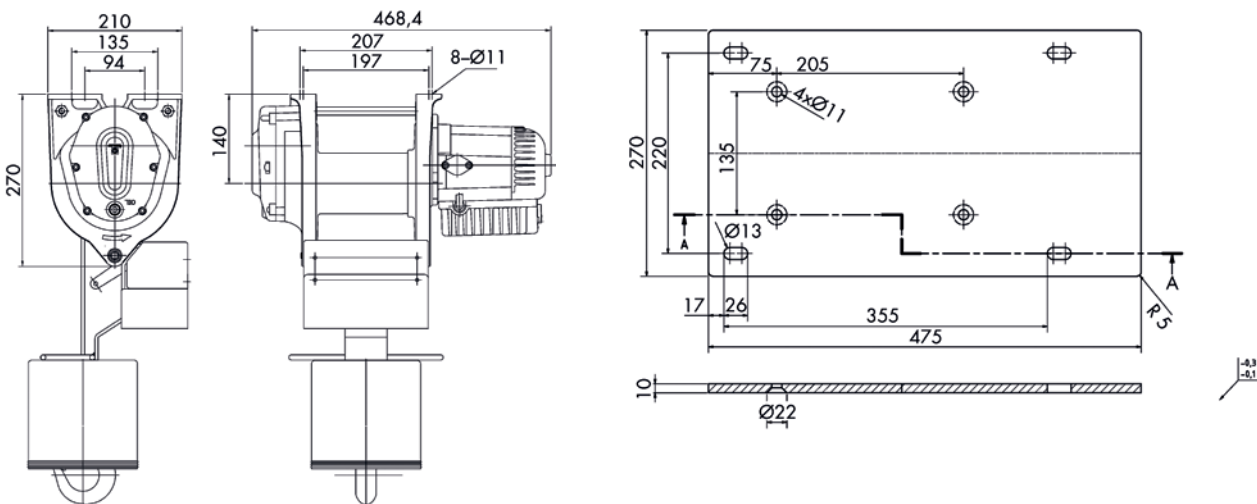


BW 160-L  
mit Anschraubplatte /  
with fixing plate

## Elektrobauseilwinde BW 160-L Electric Rope Winch BW 160-L

Typ / Type	BW 160-L mit Anschraubplatte / with fixing plate	BW 160-L mit Pendelaufhängung / with pendulum suspension
Max. Hubkraft in allen Seillagen / Max. capacity in all rope layers (kg)	160	160
Seilgeschwindigkeit / Rope speed (m/min)	18	18
Betriebsspannung / Tension	1-Ph / 230 V / 50 Hz	1-Ph / 230 V / 50 Hz
Motordaten / Motor data	1,5 kW, 40 % ED	1,5 kW, 40 % ED
Hubhöhe / Lifting height (m)	100	100
Drahtseildurchmesser / Rope diameter (mm)	4,5	4,5
Gewicht Seilwinde komplett ca. Weight complete ca. (kg)	55	55

### BW 160-L with adjacent plate



### BW 160-L with suspension of pendulum

