

Handlaufkatzen und Haspellaufkatzen / Push and Geared Trolleys

Die manuell bedienbaren Laufkatzen ohne pneumatischen Antrieb für Druckluftkettenzüge der Baureihen TCR und RRI können mit Tragfähigkeiten bis zu 10 t geliefert werden. Die Laufkatzen können optional als ex-geschützte Ausführung ausgeführt werden.

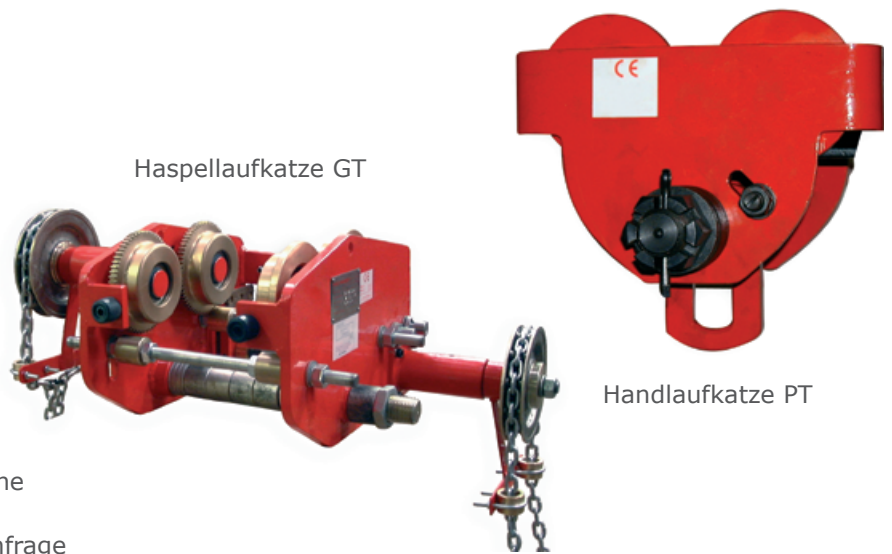
Eigenschaften:

- Für verschiedene Flanschbreiten und -ausführungen einstellbar
- Räder für parallele und konische Flansche
- Schweres, geschlossenes Lager
- Für einen Flanschbereich, breiter auf Anfrage
- Laufräder aus Gussstahl in Standardausführung
- Bronzierte Laufräder für Ex-Ausführung
- Absturzsicherung
- Gummipuffer (ex-geschützte Ausführung)

These manual trolleys without pneumatic drive for air chain hoists TCR and RRI are available up to 10 t capacity. Optionally designed as spark resistant version.

Features:

- Wheels for parallel or conical beam flanges
- 4 wheels (2 driven)
- Heavy duty closed bearings
- 2 Ranges of beam sizes, bigger sizes on request
- Precision wheels
- Steel wheels (bronze wheels for spark resistant version)
- Anti drop plates
- Rubber end stopper (spark resistant version)



Haspellaufkatze GT

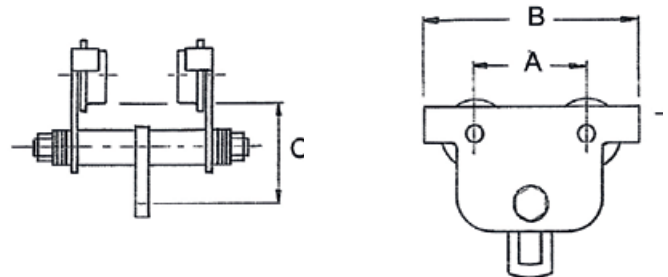
Handlaufkatze PT

Optional:

- Ex-geschützte Ausführung (Kategorie 2, Zone 1 und Zone 21)
- Marine Lackierung
- Rostschutz-sonderlackierung
- Niedrigraumausführung

Optional:

- Spark resistant version (Category 2, Zone 1 and Zone 21)
- Marine paint (with certificate)
- Special corrosion protection
- Low head room version



Typ PT	Typ GT	Tragfähigkeit	Flanschbreite	A	B	C	Min. Radius	Gewicht PT	Gewicht GT
Type PT	Type GT	Load capacity kg	Flange with mm	mm	mm	mm	Min. radius	Weight PT kg	Weight GT kg
TSP005/010	TSG010	250-1.000	58-163	112	182	106	1,3	8	12
TSP020	TSG020	2.000	82-204	131	280	129	1,5	14	19
TSP030	TSG030	3.000	82-204	152	324	169	1,7	23	27
PT/2/R1-ATEX	GT/2/R1-ATEX	250-2.000	58-163	131	280	129	1,5	14	19
PT/2/R2-ATEX	GT/2/R2-ATEX	250-2.000	163-305	131	280	129	1,5	14	19
PT/3/R1-ATEX	GT/3/R1-ATEX	3.000	100-204	152	324	169	1,7	23	27
PT/3/R2-ATEX	GT/3/R2-ATEX	3.000	204-305	152	324	169	1,7	23	27

Inklusive Hebeöse zum Einhängen (Typ PT) / Als Zubehör mit eingebauten Verbindungsglied (Typ PT, GT)